



EMBOLSADORA DE TORTILLAS

Quality is "First and Formost"



**FFB
Bagger**



- Control Positivo de la Tortilla
- Cambio formatos rápidos
- Mantiene la calidad del producto
- Hasta 60 paquetes por minuto
- Eficiente y segura
- Incrementa la producción

EMBAOLSADO SUAVE, FÁCIL Y SEGURO

El embolsado de las tortillas no es un problema para la Embolsadora FFB de Tortillas. Estas se alimentan desde un transportador de alimentación directamente a la embolsadora. Empujadores de diseño especial introducen el grupo de tortillas en la bolsa de manera suave con un movimiento similar al de hacerlo a mano. El diseño innovador para el sistema de apertura de bolsas provee gran tolerancia hacia las irregularidades propias del producto.

El equipo FFB es compacto, durable y cuidadosamente diseñado para una operación libre de problemas. Asegura ahorros por mantenimiento y todas las partes son fácilmente accesibles para su limpieza y mantenimiento.

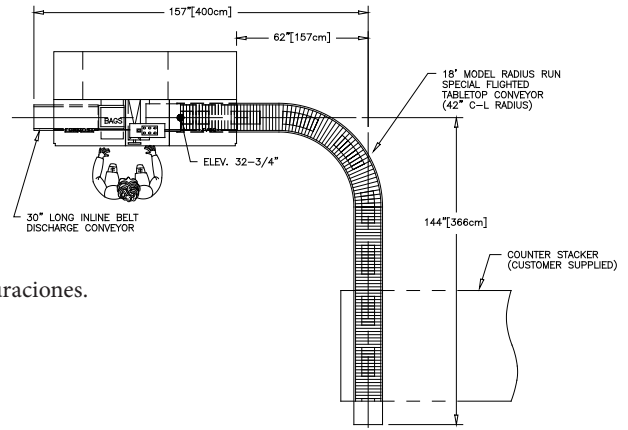
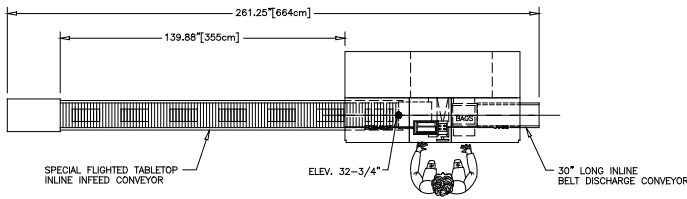
FORMOST FUJI CORPORATION

19211 144th Avenue NE • Woodinville, WA 98072

Phone: 425-483-9090 • Fax: 425-486-5656 • email: salesoffice@formostfuji.com

www.formostfuji.com

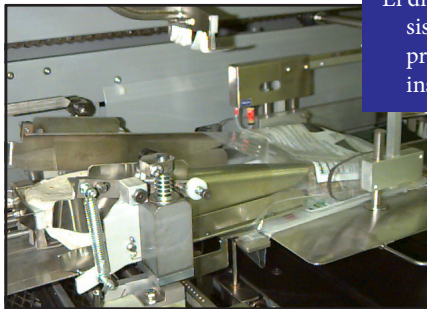
Eficiente embolsado de tortillas



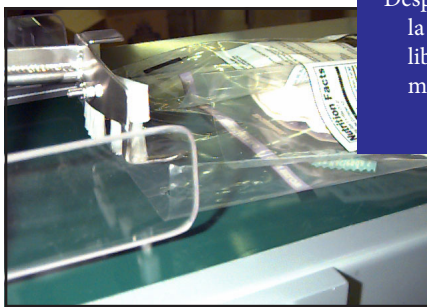
El sistema Formost Fuji de embolsado de tortillas está disponible en diversas configuraciones.



Empujadores de diseño especial empujan el grupo de tortillas a través de la máquina y después lo introducen en la bolsa.



El diseño innovador para el sistema de apertura de bolsas prepara cada bolsa para la inserción del grupo de tortillas.



Después de introducir las tortillas a la bolsa, los abridores de bolsa la liberan y el transportador de salida mueve el paquete fuera de la embolsadora.

Patent # 5,228,275

Equipo Opcional

- Amplio rango de productos
- Alimentación de bolsas por sistema continuo o múltiple
- Kit de refacciones
- Alimentación por la parte trasera
- Alimentación en línea
- Contador Apilador de Tortillas
- Cerrado automático de bolsas

Especificaciones de la embolsadora de tortillas FFB Bagger

LARGO	86" (2185 mm)	LARGO DEL PRODUCTO	6" (152 mm) to 16" (406 mm)
ANCHO	35" (889 mm)	ANCHO DEL PRODUCTO	3" (76 mm) to 11" (279 mm)
ALTURA	52" (1321 mm)	ALTURA DEL PRODUCTO	2" (51 mm) to 5.5" (140 mm)
PESO	1600 lbs. (727 kg)	LARGO DE LA BOLSA	10" (254 mm) to 22" (559 mm)
VELOCIDAD	20 to 60 ppm	ANCHO DE LA BOLSA	5" (127 mm) to 12" (305 mm)

Las especificaciones pueden variar de acuerdo a aplicaciones especiales. Las especificaciones están basadas en base a la última información disponible al momento de la publicación. Formost Fuji se reserva el derecho de realizar cualquier cambio en los materiales, equipo y especificaciones sin notificación previa.

FORMOST FUJI CORPORATION

19211 144th Avenue NE • Woodinville, WA 98072

Phone: 425-483-9090 • Fax: 425-486-5656 • email: salesoffice@formostfuji.com

www.formostfuji.com